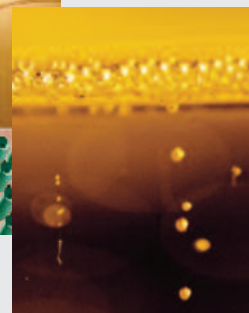




- 3 Editoriale
PER UN VINO SEMPRE MIGLIORE Giusi Mainardi
- 5 L'opinione del Presidente
BRILLAT-SAVARIN, IL SEMPRE VERDE Mario Ubigli
- 6 Agenda OICCE
I 20 ANNI DI ATTIVITÀ DELL'OICCE
IL GRANDE LIBRO DEL VERMOUTH DI TORINO
LO STRAORDINARIO MONDO DELLE BOLLICINE
- 18 Tradizioni del mondo dello spumante
UNO "CHAMPAGNISTA" DELLE CATTEDRALI SOTTERRANEE



- 21 Le bollicine e la degustazione
Mario Ubigli
- 27 Un nuovo test a caldo per la stabilità proteica
J. McRae, V. Barricklow, K. Pocock, P. Smith
- 33 La dominanza dello starter
Patrizia Romano, et al.



- 39 Informazioni dalla ricerca
I COLORI DEL VINO
L'AROMA "VERDE" DEI VINI ROSSI
L'INFLUENZA SENSORIALE DEI POLISACCARIDI
- 42 Biblioteca
- 44 Notizie dal mondo del vino
- 50 Microbiologia enologica
LIEVITI IBRIDI E *SACCHAROMYCES NON-CEREVISIAE* Sandra Torriani e Renato Leal Binati
- 52 Analisi sensoriale
LA TEMPORAL DOMINANCE OF SENSATIONS Giuseppe Zeppa
- 54 I marchi del vino
RIOJA: CONFLITTO TRA DO E NOME A DOMINIO Maria Cristina Baldini
- 56 Il mappavino
OKANAGAN VALLEY Giusi Mainardi e Pierstefano Berta
- 63 L'angolo della vigna
IL PERCORSO ALTERNATIVO DEI PIWI Anna Schneider

